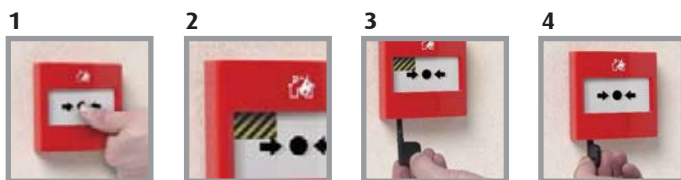


RESET CALL POINT



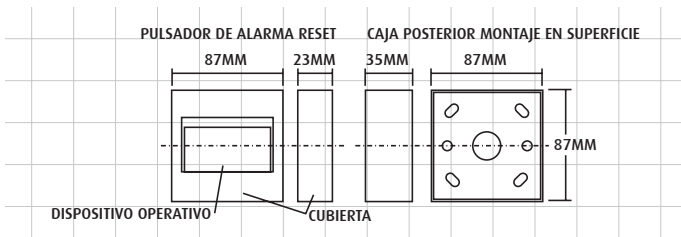
Patent No. 2 406 717/ 2 430 554
 Euro. Pat. App. No. 04255903.9



CARACTERÍSTICAS

- La apariencia de cristal disuade de su utilización
- Activación positiva que imita la sensación de rotura de cristal
- Icono de alarma visible que confirma la activación
- Con una sencilla llave se repone el pulsador al estado inicial; no hay rotura de cristal
- No hay posibilidad de pérdida, rotura o falta de ajuste del cristal durante la instalación
- Control funcional completo con cada activación
- Aspecto visual y operativo atractivo y de gran calidad
- Terminaciones de alta capacidad de perfil rebajado; incorpora dos resistencias
- Disponible en 5 colores

▼ ReSet dimensiones e información técnica



PULSADOR DE ALARMA RESET DE STI

El 'ReSet' es un exclusivo pulsador de alarma manual que imita la sensación de rotura de cristal a la vez que ofrece al usuario los beneficios y las ventajas medioambientales que aporta un dispositivo operativo con reposición al estado inicial sin cristal.

El 'ReSet' se sirve de un sencillo pero ingenioso mecanismo patentado que consiste en un dispositivo operativo de plástico rígido y un mecanismo de resorte situado en la parte central superior. Este diseño proporciona una acción real al utilizarse y simula la activación por rotura de cristal.

Un icono de alarma aparece en la parte superior de la ventana tras la activación del 'ReSet'. Podrá reponer el pulsador a su estado inicial con una llave y estará listo para ser utilizado de nuevo inmediatamente.

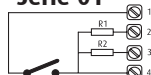
APLICACIONES

El pulsador 'ReSet' es compatible con la mayoría de los sistemas de alarma de incendio convencionales. Es especialmente seguro para aquellas zonas en las que no se puede utilizar el cristal, como, por ejemplo, en las plantas de procesamiento de alimentos o en los centros de ocio y natación.

Como la unidad es fácil de reponer a su estado inicial es la solución perfecta para aquellas zonas que sufren de un alto número de falsas alarmas como, por ejemplo, los colegios, los centros comerciales y otros lugares públicos.

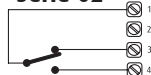
ESQUEMA ELÉCTRICO

Serie 01



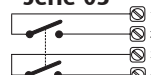
Serie 01 Los pulsadores de alarma ReSet de la serie 01 conectan con la mayoría de los sistemas de alarma de incendios convencionales. Están equipados con dos resistencias internas de 470 (R1) y 680 (R2) ohms. Se puede acceder a ellas fácilmente a través de los terminales de instalación como muestra la figura.

Serie 02



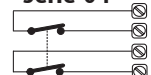
Serie 02 Los pulsadores de alarma de la serie 02 están equipados con un inversor de corriente monopolar; se puede acceder a los contactos normalmente abiertos y normalmente cerrados fácilmente a través de los terminales de instalación como muestra la figura.

Serie 03



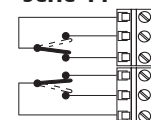
Serie 03 Los pulsadores de la serie 03 están equipados con un inversor de corriente normalmente abierto de doble polo al que se puede acceder con facilidad a través de los terminales de instalación como muestra la figura.

Serie 04



Serie 04 Los pulsadores de la serie 04 están equipados con un inversor de corriente normalmente cerrado de doble polo al que se puede acceder con facilidad a través de los terminales de instalación como muestra la figura.

Serie 11



Serie 11 denota el pulsador Reset Call Point que incorpora dos interruptores independientes, intercambiables que proveen dobles contactos.

Con fácil acceso a través del terminal de instalación como se muestra en la figura.

¿CÓMO REALIZAR PEDIDOS?

Todos los números de partes de los pulsadores de alarma Reset comienzan por las letras RP seguidas de otros 4 caracteres

Ejemplo: RP-RS-01/CI = Pulsador ReSet, Rojo, Montaje en superficie, Serie 01 con cubierta integral

 Prefijo	 Indica la opción de color R = Rojo Y = Amarillo G = Verde B = Azul W = Blanco	 Indica la opción de montaje S = Montaje en superficie F = Montaje empotrado	 Indica la serie y el esquema eléctrico 01 = Modelo convencional, incluye dos resistencias de 470 y 680 ohms 02 = Inversor de corriente monopolar 03 = Doble polo: normalmente abierto 04 = Doble polo: normalmente cerrado 11 = Doble polo	 Indica la opción cubierta CN = Sin Cubierta CI = Cubierta Integral CM = Mini Stopper CP = Call Point Stopper CS = Stopper CSS = Stopper con Sirena CW = Weather Stopper
-------------	--	---	---	--

LLAME AL TELÉFONO 44 1527 520 999 PARA OBTENER UN CATÁLOGO COMPLETO DE PRODUCTOS