

RESET CALL POINT®

LPCB
LONDON PREVENTION CERTIFICATION BOARD
EN54-11 Cert No. 653a/02
Series 01 ONLY

PONTO DE CHAMADA DE REARME

Nós achamos que o ponto de chamada STI ReSet é muito fácil de instalar. A opção de terminais diferentes de resistência e de curto-circuito total permite aos nossos técnicos instalar estes pontos de chamada a todos os sistemas não endereçáveis normalizados. Os nossos clientes acham que os pontos de chamada são muito fáceis de usar, nós também notámos que os locais que têm estes pontos de chamada instalados já não chamam por assistência por causa de chaves de teste encravadas ou a vidros deslocados ou partidos, etc.

Derek Fay - Alarm Manager
Churches Fire Security Ltd - UK

PONTO DE CHAMADA RESET STI

O 'ReSet' é o único ponto de chamada manual que imita a sensação de vidro a partir ao mesmo tempo que oferece ao utilizador os benefícios e vantagens ambientais de um elemento operacional rearmável.

O 'ReSet' utiliza um simples ainda que engenhoso mecanismo patenteado que consiste que um elemento operacional de plástico rígido e um mecanismo de mola centrada. Este arranjo proporciona acção real em operação e simula activação por vidro a partir.

No topo da janela cai, e fica visível, um indicador de activação após o 'ReSet' ter sido activado. A unidade é então simplesmente rearmada com uma chave e fica imediatamente pronta para voltar a ser usada.

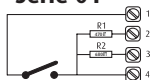
APLICAÇÕES

O ponto de chamada 'ReSet' é compatível com a maioria dos sistemas de alarme de fogo convencionais. É seguro de usar em áreas onde não pode ser usado vidro, como por exemplo fábricas de processamento de alimentos e piscinas/centros de lazer.

Como a unidade pode ser simplesmente rearmada proporciona a solução ideal para áreas que sofram de um alto número de activações falsas, tais como em escolas, centros comerciais e outros lugares públicos.

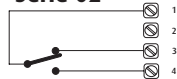
LIGAÇÕES ELÉCTRICAS

Série 01



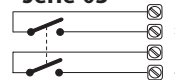
Série 01 representa um ponto de chamada ReSet que pode ficar em interface com a maioria dos sistemas de alarme convencionais. Tem montados duas resistências internas de 470 (R1) e 680 (R2) ohms. O acesso a estas resistências é fácil através dos terminais do instalador como se mostra.

Série 02



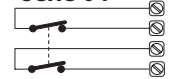
Série 02 representa um ponto de chamada ReSet que está montado com um interruptor comutador monopolar onde os contactos tanto normalmente fechado são facilmente acessíveis através dos terminais do instalador como se mostra.

Série 03



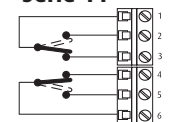
Série 03 representa um ponto de chamada ReSet que está montado com um interruptor bipolar normalmente aberto tendo acesso fácil através dos terminais do instalador como se mostra.

Série 04



Série 04 representa um ponto de chamada ReSet que está montado com um interruptor bipolar normalmente fechado tendo acesso fácil através dos terminais do instalador como se mostra.

Série 11



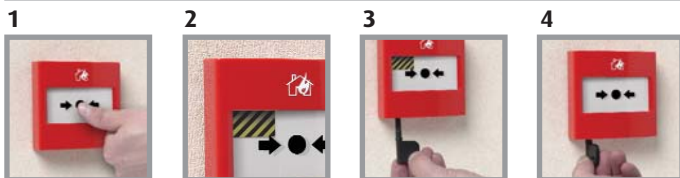
Série 11 representa um ponto de chamada ReSet que incorpora dois interruptores comutadores independentes proporcionando contactos de comutação de bipolar. É de acesso fácil através dos terminais do instalador como se mostra.

As ligações que se mostram são com o ReSet em standby.



Patentes Nos 2 406 717/ 2 430 554
Apl. Pat Euro. Nº 04255903.9

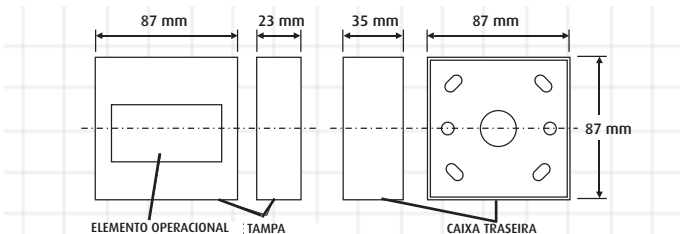
WRP-R-01



CARACTERÍSTICAS

- Com aprovação EN54-11 (Cert Nº 653a/02)
- Estanteidade IP67 e modelos endereçáveis disponíveis
- Aparência de vidro contém operação abusiva
- Activação positiva que imita a sensação de vidro a partir
- Sinal de aviso visível confirma activação
- Chave simples para rearmar o elemento operacional - não há vidro partido
- Não tem elementos de vidro para partir, soltar ou montar incorrectamente durante a instalação
- Teste funcional completo em cada actuação
- Extremamente atractivo, aspecto e sensação de ser de valor elevado
- Discreto, terminações resistentes - Dois valores de resistência incorporados
- Disponível em cinco cores

▼ Dimensões e informação técnica ReSet



COMO ENCOMENDAR

Todos os números de ponto de chamada ReSet começam por RP e contêm mais 4 caracteres. Exemplo: RP-RS-01/CI = Ponto Reset, Montado na Superfície Vermelha, Série 01 com tampa integral opcional.

RP	R	S	01	CI
Prefixo	Significa a opção de cor R = Vermelha Y = Amarela G = Verde B = Azul W = Branca	Significa as opções de montagem S = Montagem na superfície F = Montagem à face	Significa series e ligações eléctricas 01 = Modelos de fogo convencionais incluindo dois valores de resistência 470 e 680 ohms 02 = Comutador monopolar 03 = Bipolar - normalmente aberto 04 = Bipolar - normalmente fechado 11 = Comutador bipolar	Significa tampa opcional CN = Sem tampa CI = Tampa integral CM = Mini Stopper CP = Stopper ponto de chamada CS = Stopper CSS = Stopper com ressoador CW = Stopper intempérie