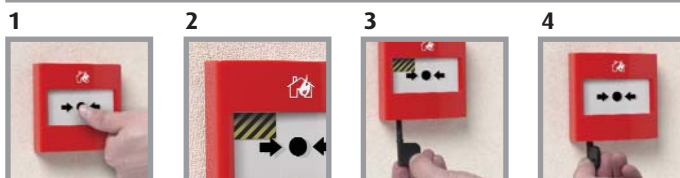


RESET CALL POINT®



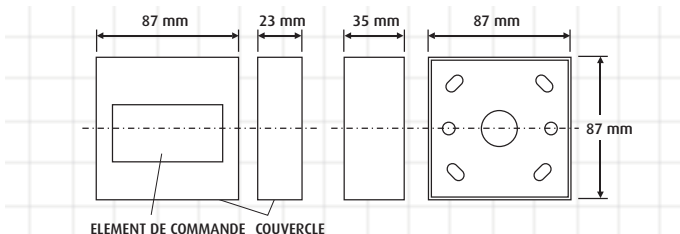
Patent No. 2 406 717/ 2 430 554
 Euro. Pat. App. No. 04255903.9



CARACTÉRISTIQUES

- L'aspect de glace autocassante dissuade les abus
- L'action positive imite la sensation du bris de glace
- Un indicateur visuel s'affiche pour confirmer l'activation
- Une simple clé suffit à réarmer le système - finis les bris de glace!
- Plus de glace à briser - élimine les risques de perte ou de montage incorrect pendant l'installation
- Test fonctionnel complet à chaque activation
- Esthétiquement attrayant et agréable au toucher
- Raccordements discrets et résistants - Deux valeurs de résistances internes
- Disponibles en cinq coloris

▼ ReSet dimensions et caractéristiques techniques



PROCEDURE DE COMMANDE

Tous les numéros de référence des déclencheurs manuels « ReSet » commencent par le préfixe RP et contiennent 4 caractères supplémentaires:
 P. ex. RP-RS-01/CI = déclencheur réarmable, rouge, monté en surface, Série 01 avec couvercle intégral.

| | | | | | | | | |
|-----------|---|--|---|--|---|--|---|--|
| RP | — | R | — | S | — | 01 | / | CI |
| Préfixe | | Désigne les coloris disponibles R = Rouge Y = Jaune G = Vert B = Bleu W = Blanc | | Désigne les options de montage S = Montage en surface F = Montage encastré | | Désigne la série et la configuration électrique 01 = Modèle pour systèmes d'alarme conventionnels, équipé de deux résistances internes de 470 et 680 ohms 02 = Commutateur unipolaire 03 = Commutateur bipolaire - normalement ouvert 04 = Commutateur bipolaire - normalement fermé 11 = Commutateur bipolaire | | Désigne un couvercle disponible en option CN = Sans couvercle CI = Couvercle intégral CM = Mini Stopper CP = Call Point Stopper CS = Stopper CSS = Stopper avec alarme CW = Weather Stopper |

DÉCLENCHEUR MANUEL « RESET » REARMABLE DE STI

Le modèle « ReSet » est un déclencheur manuel incendie manuel unique, qui imite la sensation du bris de glace, tout en offrant à l'utilisateur les avantages d'un système réarmable sur le plan de l'environnement et de la sécurité.

Le « ReSet » utilise un système breveté simple, mais ingénieux, composé d'un élément de commande en plastique rigide et d'un mécanisme à ressort central. Ce système permet d'obtenir une action positive réelle et de simuler le bris de glace.

Un indicateur d'activation s'affiche dans la partie supérieure de la fenêtre une fois le module actionné. L'unité se réarme simplement par le biais d'une clé et peut être réutilisée immédiatement après.

APPLICATIONS

Le déclencheur manuel « ReSet » réarmable convient à la plupart des systèmes d'alarme incendie conventionnels. Il peut être utilisé sans risque dans les zones où l'utilisation de verre est proscrite, telles que les usines de transformation alimentaire et les piscines/centres de loisirs.

Facilement réarmable, l'unité constitue une solution idéale pour les zones fréquemment victimes de fausses alarmes, telles que les écoles, les centres commerciaux et autres lieux publics.

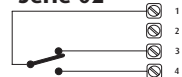
CONFIGURATION ELECTRIQUE

Série 01



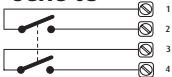
La Série 01 désigne un déclencheur « ReSet » réarmable, conçu pour fournir une interface compatible avec la plupart des systèmes d'alarme incendie conventionnels. Il est équipé de deux résistances internes de 470 (R1) et 680 (R2) Ohms. Ces résistances sont facilement accessibles depuis les bornes de la manière illustrée.

Série 02



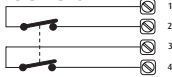
La Série 02 désigne un déclencheur manuel « ReSet » réarmable, équipé d'un commutateur unipolaire. Les contacts normalement ouvert et normalement fermé sont facilement accessibles depuis les bornes de la manière illustrée.

Série 03



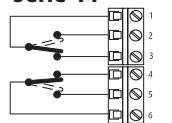
La Série 03 désigne un déclencheur manuel « ReSet » réarmable, équipé d'un commutateur bipolaire normalement ouvert, facilement accessible depuis les bornes de la manière illustrée.

Série 04



La Série 04 désigne un déclencheur manuel « ReSet » réarmable, équipé d'un commutateur bipolaire normalement fermé, facilement accessible depuis les bornes de la manière illustrée.

Série 11



La Série 11 désigne un déclencheur « ReSet », équipé de deux commutateurs unipolaires indépendants faisant office de commutateur bipolaire. Facilement accessible depuis les bornes de la manière illustrée.

Agencement des contacts avec ReSet en condition d'attente.